

ŞABLON PROJE (TEMPLATE) KULLANIM KILAVUZU

Bu doküman, Ekanik.com'dan indirilen hazır şablon projeler ile Nikom HMI projelerine nasıl başlanacağını anlatır.

1. Şablon Proje Nedir?

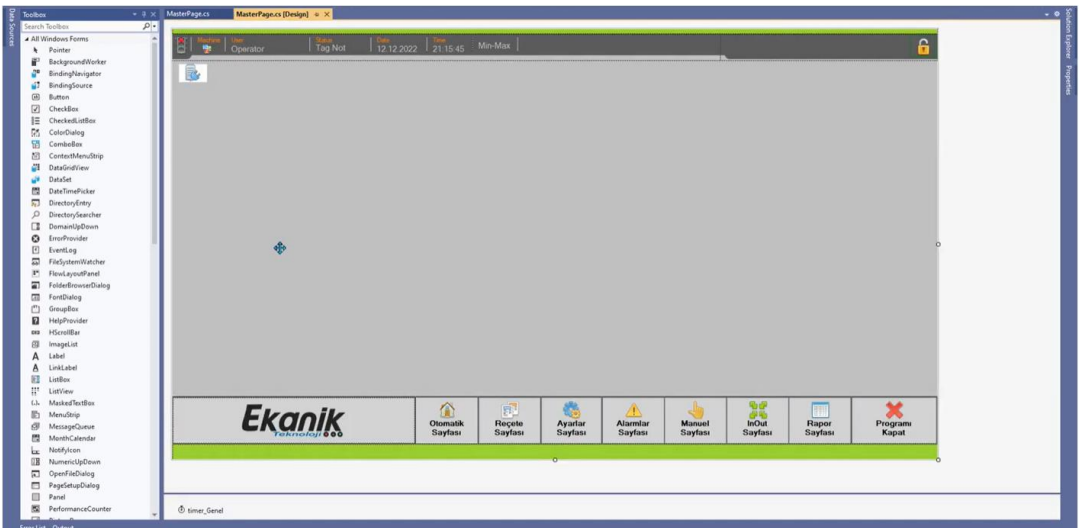
Şablon projeler; içerisinde **MasterPage**, hazır navigasyon butonları, alarm sayfaları ve PLC bağlantı ayarlarının (HMI Connect) hazır olduğu temel projelerdir. Sıfırdan tasarım yapmak yerine bu şablonları kullanarak zamandan tasarruf edebilirsiniz.

- **Çözünürlük Seçenekleri:** 1024x768, 1366x768 (Önerilen) ve 1920x1080.
- **Esneklik:** Mevcut bir şablonu indirip çözünürlüğünü değiştirebilir veya kendi şablonunuzu oluşturabilirsiniz.

2. Projenin İlk Yapılandırması

Şablonu indirip zipten çıkardıktan sonra Visual Studio ile projenizi açabilirsiniz.

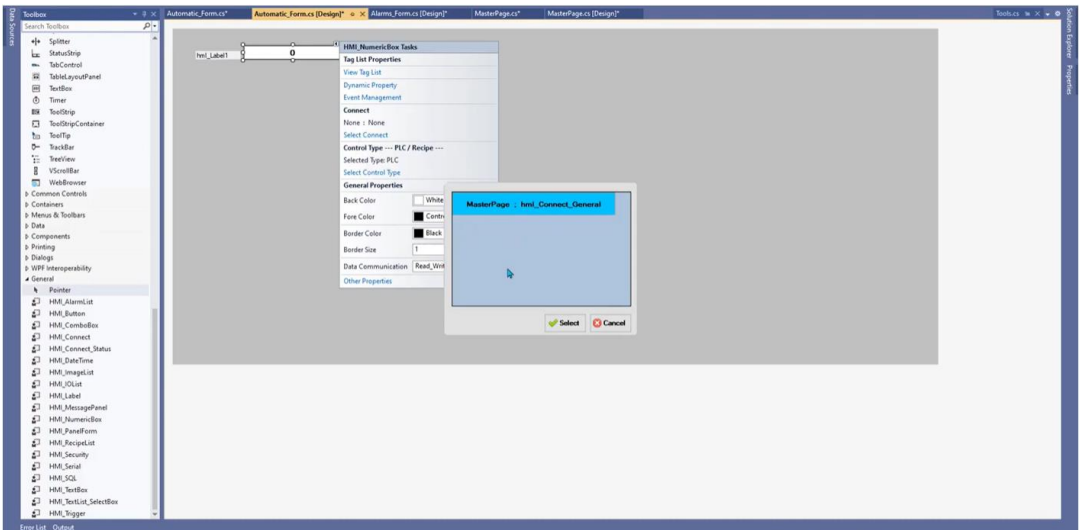
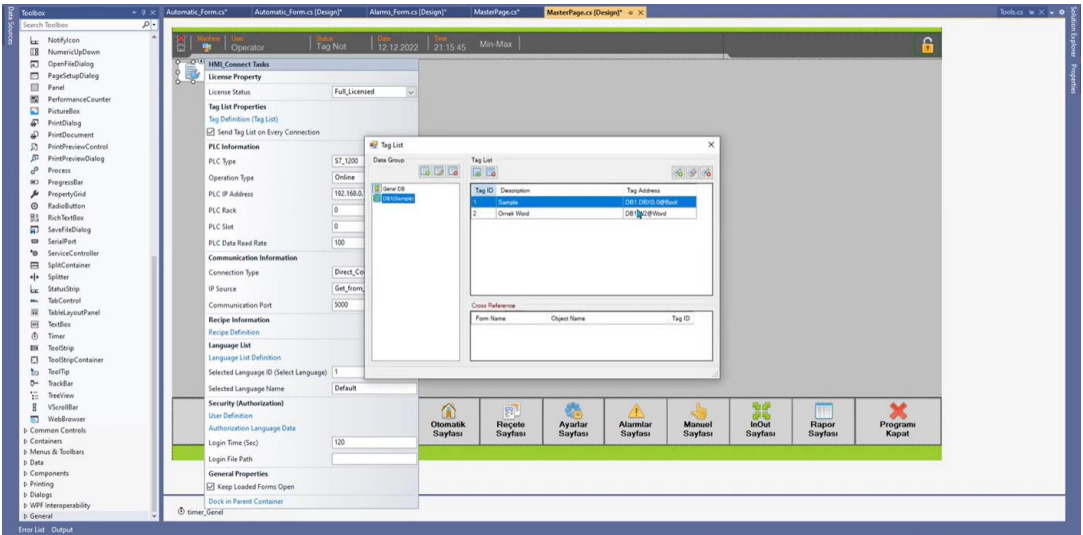
- **HMI Connect Nesnesi:** MasterPage üzerinde hazır olarak gelir.
- **Otomatik Bağlantı:** Şablon içerisinde Form Load olayında `Connect`, Form Closing olayında ise `Disconnect` komutları hazır yazılmış durumdadır. Bu, projenin her açılışında PLC ile iletişimin otomatik başlamasını sağlar.



3. Kod Yazmadan PLC Bağlantısı (HMI Connect)

Nesnelerin PLC tag'a'larına bağlanması oldukça basittir:

1. Bileşeni (NumericBox, Label vb.) seçin.
2. Connect özelliğinden HMI_Connect_Generalı seçin.
3. Tag listesinden ilgili tag'ı'yı (Örn: Örnek Word) seçin.



4. İleri Düzey Kullanım: Tools Connect Statik Değişkeni

Kod yazarak MasterPage'deki bağlantı nesnesine diğer formlardan erişmek isterseniz şablon projedeki **Tools** sınıfını kullanabilirsiniz.

C#

```
// Örnek: Otomatik formundan PLC taga değer yazma  
Tools.hmi_Connect.TagList_SetValue(1, true); // 1 nolu ID'ye sahip  
Tag'ı true yapar.
```

```
// Örnek: Otomatik formundan PLC tagdan değer alma
```

```
object value = Tools.hmi_Connect.TagList_GetValue(1);  
MessageBox.Show(value.ToString());
```

5. Çoklu PLC Bağlantısı Hakkında Önemli Not

Eğer projenizde birden fazla PLC kullanacaksanız veya birden fazla bağlantı nesnesi açacaksanız:

- Her bağlantı için yeni bir HMI_Connect nesnesini sürükleyip bırakın
- PLC lerin IP adresini ve ilgili özelliklerini yazın